



ESTUDIO MODIFICACIÓN PLAN REGULADOR COMUNAL DE CABRERO



Esquema proceso participativo estudio modificación PRC de Cabrero

AÑO 2022

AÑO 2023

Diagnóstico Integrado

Talleres
Diagnostico
Enero 2022

Formulación y consulta de la imagen objetivo

Talleres validación alternativas
Julio 2022

Audiencias Públicas Imagen Objetivo
Octubre 2022

Anteproyecto del Plan Regulador Comunal

Talleres Anteproyecto
Enero 2023

Consulta del Anteproyecto

Audiencias Públicas Plan Regulador
Julio 2023

ETAPAS DE MODIFICACIÓN PLAN REGULADOR COMUNAL DE CABRERO

Duración días corridos

ETAPA 1: Recopilación de antecedentes revisión metodológica y cartografía base. 60

ETAPA 2: ETAPA ACTUAL
Diagnóstico integrado y base de datos geográfica. 120

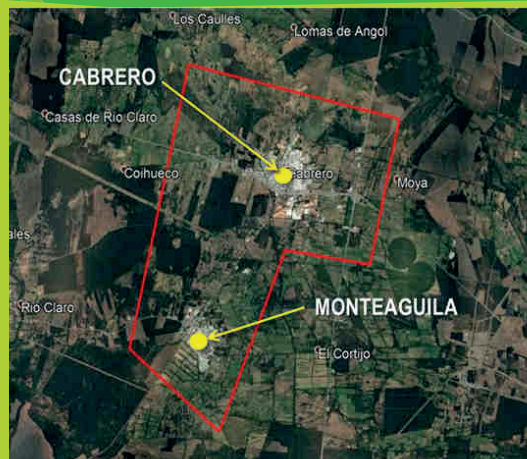
ETAPA 3: Alternativas de estructuración e imagen objetivo 90

ETAPA 4: Aprobación imagen objetivo 126

ETAPA 5: Anteproyecto de la Modificación del PRC 90

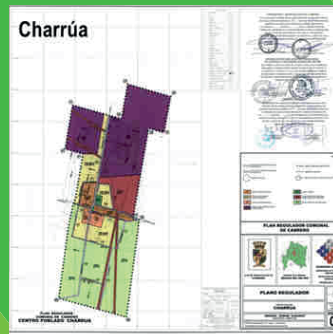
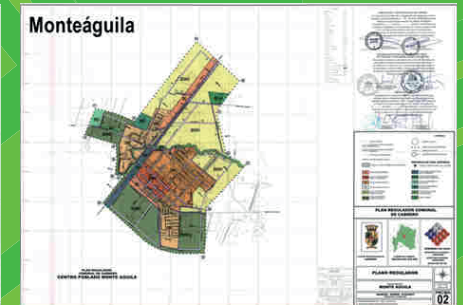
ETAPA 6: Exposición final del Plan y Aprobaciones 120

AREA DE ESTUDIO



Localidad	Área (há)
Cabrero y Monte Águila	6.966
Charrúa	1.638
Salto del Laja	1.729

Planificación vigente del año 2009



La comuna posee un Plan Regulador Comunal vigente desde el año 2009 que abarca los centros poblados de Cabrero, Monte Águila y Charrúa

Evolución de la población comunal

Unidad Territorial	Censo 2002	Censo 2017	Variación (%)
Comuna de Cabrero	25.282	28.573	+13,02
Región del Bio Bio	1.861.562	2.037.414	+9,45
País	15.116.435	17.574.003	+16,26

Importancia de la participación ciudadana

De esta forma puedes manifestar tu opinión, responder tus consultas, dar a conocer tus posturas y sugerencias para definir la ciudad que deseas para vivir.

¿Se necesitan más áreas verdes?

¿Necesitamos nuevas calles?



¿Estoy en un área de riesgo?

¿Donde ubicar las nuevas poblaciones?

